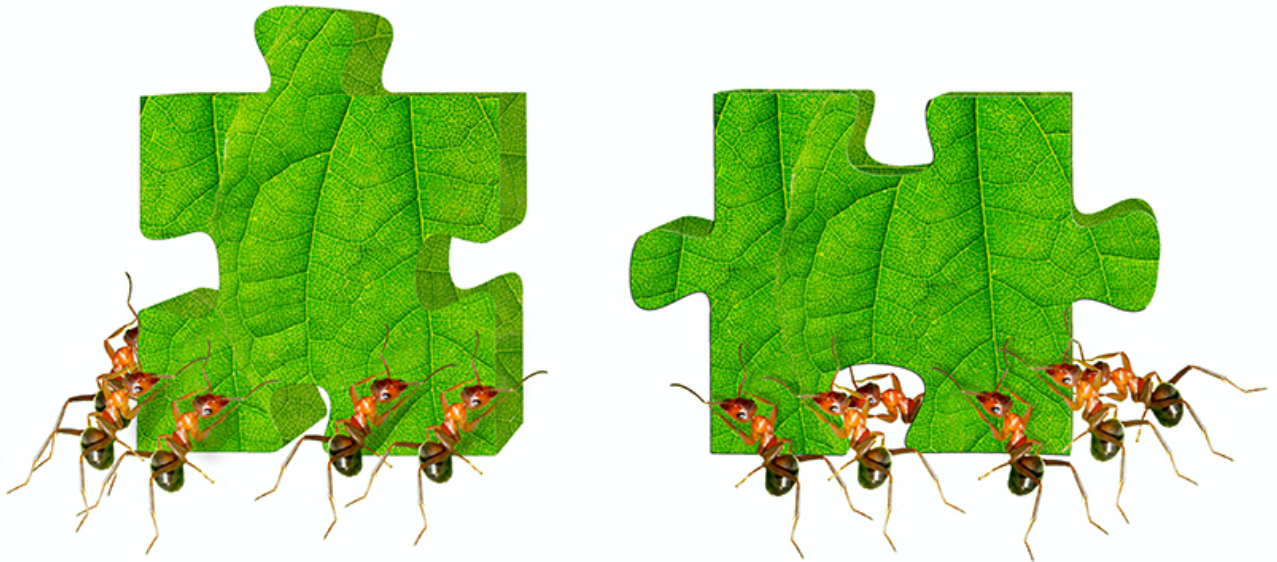


## Begeleiding van fusietrajecten in het onderwijs

---

*“Procesbegeleiding gericht op behoud van bevoegtheid”*



*“Door het te willen, grote inzet en positieve samenwerking van alle betrokkenen, de kinderen, ouders, leerkrachten, besturen en de dorpsbewoners hebben we goed basisonderwijs in onze dorpen kunnen behouden. Hier mogen we best trots op zijn!”*

Marcel Vereijken

Voorzitter medezeggenschapsraad/ouder | CBS Klimop te Wirdum

### **Primair, voortgezet en beroepsonderwijs; demografie, complexiteit en toekomstbestendigheid**

*In verschillende regio's in Nederland speelt de demografische krimp, of beter gezegd: leerlingendaling, een steeds grotere rol. Dit speelt in alle sectoren binnen het onderwijs. Door de toenemende zichtbaarheid van de leerlingendaling in het primair onderwijs wordt ook voor steeds meer bestuurders en schoolleiders in het voortgezet en beroepsonderwijs duidelijk dat er noodzakelijke aanpassingen in het onderwijsaanbod moeten plaatsvinden om ook in de toekomst binnen de bekostiging van OCW een kwalitatief hoogstaand aanbod te kunnen blijven garanderen.*

*Veranderingen op de arbeidsmarkt (bovenop dalende leerlingaantallen) maken bovendien een regionale, gezamenlijke benadering van het onderwijsaanbod noodzakelijk. Scholen staan, samen met arbeidsmarktpartijen, voor de uitdaging gezamenlijk verantwoordelijkheid te nemen om het aanbod van vmbo- en mbo-opleidingen als één geheel vorm te geven en te komen tot doorlopende leerroutes van vmbo naar mbo op alle niveaus.*

*De overheid heeft een aantal maatregelen en aanpassingen in de wet- en regelgeving doorgevoerd waarmee voor besturen meer mogelijkheden ontstaan om het krimpprobleem in de regio samen aan te pakken. Enkele voorbeelden hiervan zijn: verruiming van de fusietoets, verruiming van de zogenaamde 50%-regel voor samenwerking en verruiming van de mogelijkheden om te fuseren tot samenwerkingschool.*

*De effecten van de demografische krimp raken ook andere aandachtsgebieden binnen het onderwijs. De meest in het oog springende is de huisvesting. Veel scholen kampen met verouderde scholen die aan vervanging c.q. verbetering toe zijn (natuurlijk hebben de gemeentelijke overheden hierbij een belangrijke rol). Deze huisvestingsproblematiek, gecombineerd met de demografische ontwikkelingen, stellen menig bestuur en directieteam voor verschillende strategische uitdagingen. En dat in een krachtenveld dat ook nog beïnvloed wordt door de lokale concurrentie van andere scholen.*

## **Ons aanbod**

Steeds meer scholen bundelen de krachten om ook in de toekomst de onderwijskwaliteit te kunnen blijven garanderen. Wanneer twee of meerdere scholen duurzaam samen willen gaan werken of fuseren, is dat een ingrijpend proces. Behalve met de formaliteiten krijgt u ook te maken met gevoeligheden en emoties. Dit vraagt om de juiste aanpak en goede communicatie. Er moet veel werk verzet worden. Belangrijk is dat een samenwerking of

fusie in het onderwijs op basis van gelijkwaardigheid plaatsvindt. Het gaat hierbij om erkenning en waarborging van verworvenheden van de betrokken scholen.

Ook op bestuursniveau ontstaat vaak de behoefte aan een onafhankelijke derde. Immers, een fusietraject is in de meeste gevallen een langlopend proces met hoge administratieve lasten. Bovendien is het voor de betrokkenen (medewerkers, ouders/leerlingen/studenten, medezeggenschap en bestuurders) vaak een emotionele aangelegenheid.

Vaak hebben ook de samenwerkingspartners dan behoefte aan een onafhankelijke derde. Iemand die weet hoe het werkt in het onderwijs en de partners helpt om te komen tot een duurzame en toekomstgerichte oplossing. Onafhankelijke procesbegeleiders van sSprong nemen u veel werk uit handen.

## Duurzame samenwerking in vier fases

Hoewel elke samenwerkingsvorm/fusie in het onderwijs anders verloopt, doorlopen scholen vaak vier fases.

### 1 | Initiatiefase

In de initiatiefase 'snuffelen' de scholen nog aan elkaar. De besturen of directieleden voeren verkennende gesprekken en er wordt gezocht naar overeenkomsten en verschillen.

### 2 | Planfase

In de planfase wordt alles wat nodig is om te weten of af te spreken voordat u een beslissing over de samenwerkingsvorm kunt nemen uitgezocht (de onderzoeksfase). Ook worden alle stakeholders (teams, ouders, belangengroepen, raden van toezicht, MR, OR, DUO enzovoort) meegenomen om een zo groot mogelijk draagvlak te creëren. Aan het eind van deze fase is het plan voor de nieuwe samenwerkingsvorm op alle onderdelen uitgewerkt en volgt een besluit.

### 3 | Uitvoeringsfase

In de uitvoeringsfase wordt de juridische samenwerking/fusie een feit. De scholen gaan samen verder.

### 4 | Evaluatie

Regelmatig evalueren aan de hand van vooraf afgesproken evaluatiecriteria is essentieel om zo nodig bij te sturen.

In alle vier de fases van een duurzame samenwerking in het onderwijs bepaalt u welke begeleiding u van ons nodig heeft.

## Procesbegeleiding – opzet in concept

### Step 1 | Projectvoorbereiding en afstemming

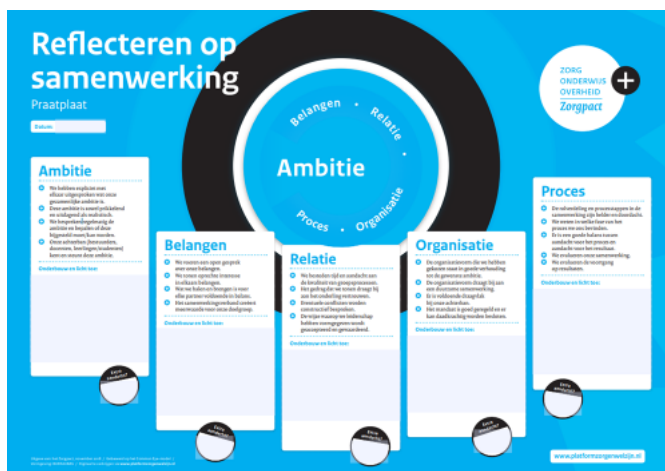
Het plannen en organiseren van dit maatwerktraject zodat het volledig toegespitst wordt op uw werkwijze en (strategische) doelen. U maakt kennis met de projectleider van het projectteam dat voor u wordt ingericht. In dit voorbereidende gesprek managen we eveneens de wederzijdse verwachtingen. De uitkomsten van deze afstemming worden vertaald naar een voorstel voor een begeleidingstraject dat volledig is afgestemd op uw vraag.

### Step 2 | Vaststelling en formulering definitief prestatieplan

Nadat wij dit voorstel met u hebben besproken en u dit heeft goedgekeurd, stellen wij het definitieve prestatieplan en kaders op.

### Step 3 | Uitvoering definitief prestatieplan

De projectorganisatie (met stuurgroep en werkgroepen) wordt in overleg met u ingericht om tot een voorspoedige procesgang te komen die met instemming van alle betrokkenen resulteert in de beoogde samenwerking/fusie. De projectleider zal op regelmatige basis de voortgang van het proces rapporteren aan de betrokken bestuurders en raden van toezicht.



## Waarom procesbegeleiding inzetten?

Een onafhankelijk procesbegeleider van sSprong:

- biedt begeleiding op maat bij een opdracht in het onderwijs;
- combineert de zakelijke kennis met veel gevoel voor de emoties in uw school;
- kent het onderwijs van binnenuit;

- helpt u te kiezen voor de meest optimale oplossing;
- ondersteunt ook bij complexe onderwijsfusies;
- kent de weg als het gaat om juridische, administratieve en technische zaken en zoekt naar antwoorden op alle vragen;
- beschikt over een breed netwerk dat desgewenst kan worden ingezet;
- zorgt dat de verworvenheden van alle partners worden meegenomen in de nieuwe organisatie(vorm);
- helpt u goed te communiceren met uw team, ouders, leerlingen (studenten)s en alle andere stakeholders.

## Uw investering

Prijs: € 250,- per uur (exclusief BTW\*)  
U ontvangt in vervolg op het intakegesprek een uitgewerkt voorstel

\*Mogelijk kunnen wij dit traject BTW-vrij voor u uitvoeren